

Postfach in Outlook 2016 einrichten

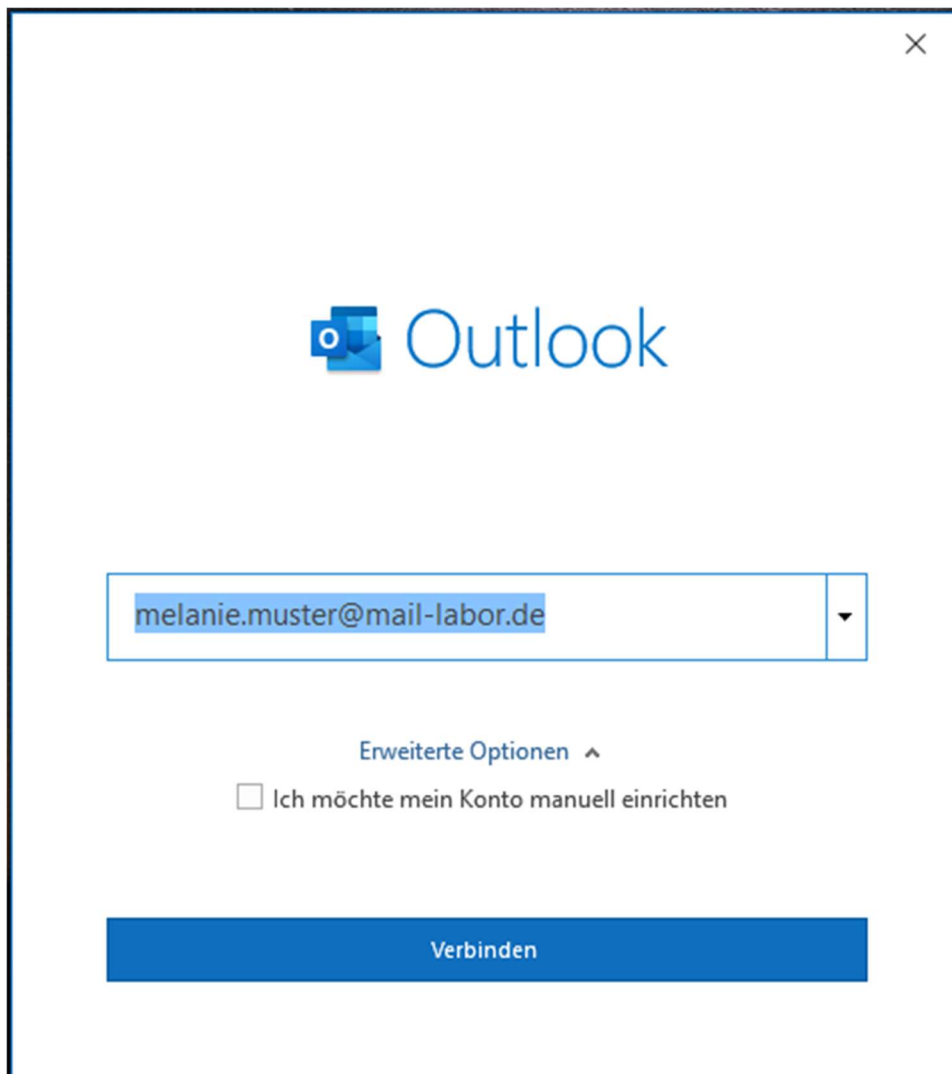
Hosted Exchange 2016 ist kompatibel mit Outlook 2010, sofern die neuesten Service Packs und Updates installiert wurden, sowie mit allen neueren Outlook-Versionen.

Automatische Konfiguration

In Outlook können Sie Ihr Postfach mit automatischer Konfiguration einrichten. Dazu brauchen Sie nur E-Mail-Adresse und Passwort des Postfachs. Die Servereinstellungen werden automatisch gefunden.

Info: Die manuelle Outlook-Einrichtung mit Eingabe eines Servernamens ist bei den Exchange Versionen 2013 und höher nicht mehr möglich.

Beim ersten Starten von Outlook öffnet sich der Einrichtungsassistent. Geben Sie Ihre E-Mail-Adresse ein und klicken Sie auf „Verbinden“:



Outlook

melanie.muster@mail-labor.de

Erweiterte Optionen ^

Ich möchte mein Konto manuell einrichten

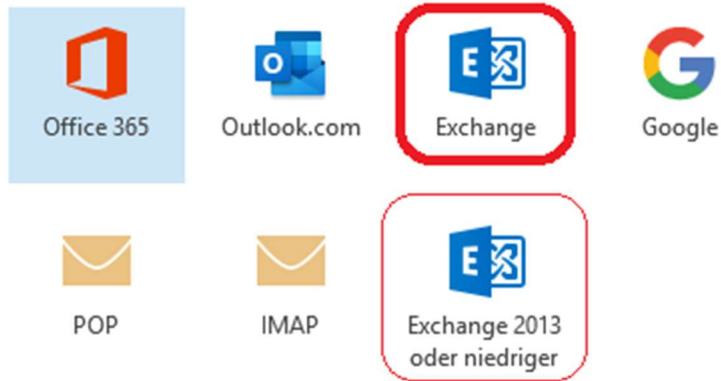
Verbinden

Als Kontotyp des Postfachs wählen Sie „Exchange“.



 Outlook

Erweitertes Setup



Outlook ermittelt die Servereinstellungen nun automatisch. Sie erhalten eine Sicherheitsabfrage, ob Sie das Konfigurieren der Servereinstellungen für diese Website zulassen wollen:

<https://autodiscover.cloud4partner.com/AutoDiscover/AutoDiscover.xml>

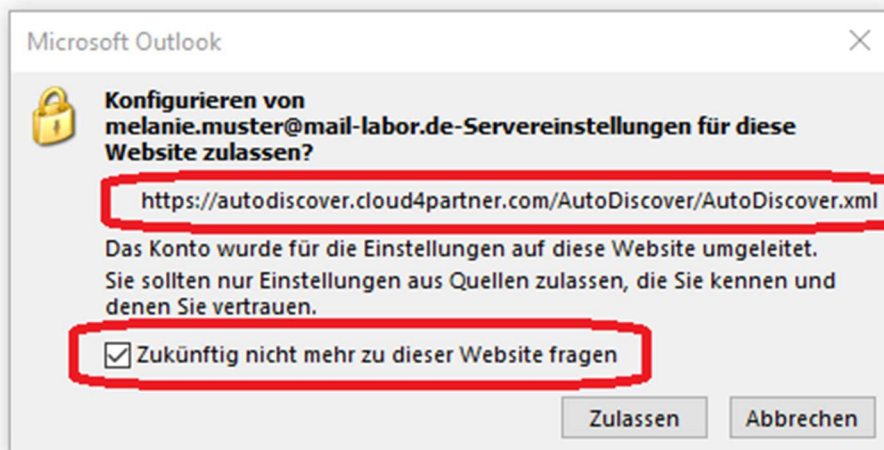
Lassen Sie dies zu und aktivieren Sie den Haken „Zukünftig nicht mehr zu dieser Website fragen“.

Achtung: Falls Ihnen in der Sicherheitsabfrage eine andere Website angezeigt wird, brechen Sie den Vorgang ab und überprüfen Sie Ihre DNS-Einstellungen.

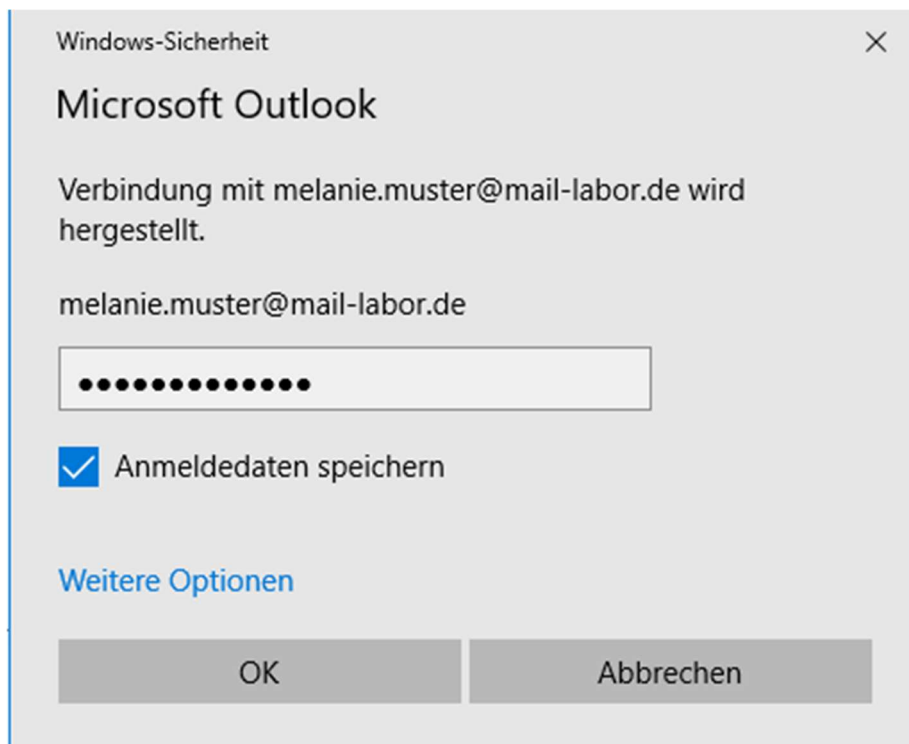
 Outlook

melanie.muster@mail-labor.de wird hinzugefügt.

Wir sind gleich fertig.



Geben Sie das Passwort Ihres Postfachs ein und speichern Sie, wenn gewünscht, die Anmeldedaten auf Ihrem Gerät, damit Sie sie nicht bei jedem Start von Outlook erneut eingeben müssen:



Ihr Konto wird nun eingerichtet. Bestätigen Sie dies mit „Vorgang abgeschlossen“:



 Outlook

Konto erfolgreich hinzugefügt.

 **Exchange**
melanie.muster@mail-labor.de

Weitere E-Mail-Adresse hinzufügen

[Erweiterte Optionen](#) ▼

Vorgang abgeschlossen

Outlook Mobile auch auf meinem Telefon einrichten

Outlook öffnet sich mit Ihrem eingerichteten Postfach: